



Clavier® 20SC

Penthiopyrad

ΜΥΚΗΤΟΚΤΟΝΟ

Φάσμα δράσης Clavier® 20SC

Πεδίο Εφαρμογής	Στόχος	Δόσεις σκευάσματος		Τρόπος και χρόνος εφαρμογής	PHI (ημέρες)
		κ.εκ/ στρέμμα (max)	όγκος ψεκ. υγρού λίτρα /στρέμμα		
ΤΟΜΑΤΑ , βιομηχανική ΤΟΜΑΤΑ , ΜΕΛΙΤΖΑΝΑ , ΑΓΓΟΥΡΙ Υπαίθρου	Βοτρυτίης <i>Botrytis cinerea</i>	240	50-120	Από την έναρξη της ανθοφορίας όταν ο πρώτος ανθοφόρος σφραγής είναι ορατός μέχρι την πλήρη ωρίμανση BBCH 51 – 89. Ελάχιστη δόση 200 κ.εκ.σκευ./στρ. ανεξαρτήτως όγκου ψεκαστικού διαλύματος	1
Μέγιστος αριθμός εφαρμογών ανά καλλιεργητική περίοδο: 1					
ΤΟΜΑΤΑ , ΜΕΛΙΤΖΑΝΑ , ΑΓΓΟΥΡΙ Θερμοκηπίου/ προστατευόμενα	Βοτρυτίης <i>Botrytis cinerea</i>	240 max (για 1 εφαρμογή) 400 max (για 2 εφαρμογές)	50-120	Από την έναρξη της ανθοφορίας όταν ο πρώτος ανθοφόρος σφραγής είναι ορατός μέχρι την πλήρη ωρίμανση. BBCH 51 – 89	1
Μέγιστος αριθμός εφαρμογών ανά καλλιεργητική περίοδο: 2 εφαρμογές με ελάχιστο μεσοδιάστημα εφαρμογών 5 ημέρες. Εφόσον γίνουν 2 εφαρμογές, η συνολική ποσότητα προϊόντος δε θα πρέπει να ξεπεράσει αθροιστικά τα 400ml/στρ. Αυτό πρακτικά σημαίνει ότι αν στη 2η εφαρμογή ψεκάσει με 120 λίτ./στρ. στην 1η θα πρέπει να έχει ψεκάσει με 80 λίτ./στρ. Η δόση 200 ml/100 λίτ. ψεκ. υγρού παραμένει σταθερή.					
ΚΟΛΟΚΥΝΘΟΕΙΔΗ (με βρώσιμο φλοιό): Κολοκύθι (Υ), Αγγούρι (Υ)	Ψίδιο <i>Sphaerotheca fuliginea</i>	240	50-120	Από την εμφάνιση των ανθέων στον κύριο βλαστό έως την πλήρη ωρίμανση των καρπών. (BBCH 51-89)	1
Μέγιστος αριθμός εφαρμογών ανά καλλιεργητική περίοδο: 1					
ΚΟΛΟΚΥΝΘΟΕΙΔΗ με βρώσιμο φλοιό: Κολοκύθι (Θ), Αγγούρι (Θ)	Ψίδιο <i>Sphaerotheca fuliginea</i>	100 (1η εφαρμογή) + 300 (2η εφαρμογή)	20-150	Από την εμφάνιση των ανθέων στον κύριο βλαστό έως την πλήρη ωρίμανση των καρπών. (BBCH 51-89) Εφόσον γίνουν 2 εφαρμογές, η συνολική ποσότητα προϊόντος δε θα πρέπει να ξεπεράσει αθροιστικά τα 400 κ.εκ.σκευ./στρ.	1
Μέγιστος αριθμός εφαρμογών ανά καλλιεργητική περίοδο: 2 με ελάχιστο μεσοδιάστημα εφαρμογών 5 ημέρες.					
ΦΥΛΛΩΔΗ ΛΑΧΑΝΙΚΑ (Υπαίθρου) Μαρούλι , Σπανάκι , Λικατρίβολο , Ρόκα , Κάρδαμο , Σέσκουλα	Βοτρυτίης <i>Botrytis cinerea</i> Σκληρωτίνιαση <i>Sclerotinia sp</i>	150	20 - 100	Από το στάδιο της έκπτυξης του 10% των φύλλων έως την συγκομιδή. (BBCH 40-49)	14
Μέγιστος αριθμός εφαρμογών ανά καλλιεργητική περίοδο: 1					
ΠΙΠΕΡΙΑ (Θερμοκηπίου)	Βοτρυτίης <i>Botrytis cinerea</i>	100-200 (1η εφαρμογή) + 200-300 (2η εφαρμογή)	50-150	Από την εμφάνιση των ανθέων στον κύριο βλαστό έως την πλήρη ωρίμανση των καρπών. (BBCH 51-89) Εφόσον γίνουν 2 εφαρμογές, η συνολική ποσότητα προϊόντος δε θα πρέπει να ξεπεράσει αθροιστικά τα 400 κ.εκ.σκευ./στρ.	1
Μέγιστος αριθμός εφαρμογών ανά καλλιεργητική περίοδο: 2 με ελάχιστο μεσοδιάστημα εφαρμογών 5 ημέρες.					
ΦΡΑΟΥΛΑ (Υπαίθρου/ Θερμοκηπίου)	Βοτρυτίης <i>Botrytis cinerea</i>	90	20 -100	Με την εμφάνιση των πρώτων ανθικών καταβολών στη βάση της ροζέτας μέχρι την συγκομιδή. (BBCH 55 – 89) Η συνιστώμενη δόση είναι 90 κ.εκ.σκευ./στρ. ανά εφαρμογή. Εφόσον γίνουν 2 εφαρμογές, η συνολική ποσότητα προϊόντος δε θα πρέπει να ξεπεράσει αθροιστικά τα 180 κ.εκ.σκευ./στρ.	1
Μέγιστος αριθμός εφαρμογών ανά καλλιεργητική περίοδο: 2 με ελάχιστο μεσοδιάστημα εφαρμογών 5 ημέρες					
Παρατηρήσεις: 1. Ανεξάρτητα από τους όγκους νερού και τους εξοπλισμούς διανομής που χρησιμοποιούνται, συνιστάται να τηρείτε τις ελάχιστες και μέγιστες δόσεις προϊόντος / στρέμμα που αναφέρονται. 2. Τομάτα-μελιτζάνα, Αγγούρι-Κολοκύθι (Θερμοκηπίου), Πιπεριά: Η συνολική δόση ανά καλλιεργητική περίοδο δεν πρέπει να ξεπερνά τα 400κ.εκ/στρ. 3. Μην εφαρμόζεται όταν οι καλλιέργειες βρίσκονται υπό στρες.					

Το Clavier® 20SC με μια ματιά

Το **Clavier® 20SC** χάρη στην υψηλή του αποτελεσματικότητα, την προστατευτική και θεραπευτική του δράση, αποτελεί ένα αξιόπιστο προϊόν σε εύρος συνθηκών, κατάλληλο για κάθε πρόγραμμα ψεκασμών για την αντιμετώπιση σε σημαντικές μυκητολογικές ασθένειες.

Διαχείριση ανθεκτικότητας

Η ανάπτυξη ανθεκτικών βιοτύπων μπορεί να αποφευχθεί ή να επιβραδυνθεί με την εναλλαγή (ή ανάμειξη) μυκητοκτόνων με διαφορετικό τρόπο δράσης. Η δραστική ουσία του **Clavier® 20SC**, penthiopyrad ανήκει στην ομάδα 7 του FRAC.

Προκειμένου να αποφευχθεί ή καθυστερήσει η ανάπτυξη ανθεκτικότητας:

- Πρέπει να χρησιμοποιούμε το **Clavier® 20SC** στις εγκεκριμένες δόσεις.
- Πρέπει να τηρούνται τα μεσοδιαστήματα εφαρμογών.
- Να μην υπερβαίνουμε τον αριθμό εφαρμογών.
- Τα χρησιμοποιούμενα **μυκητοκτόνα να εναλλάσσονται λαμβάνοντας υπ' όψη τον τρόπο δράσης.**



ΠΡΟΣΟΧΗ



Τα φυτοπροστατευτικά προϊόντα να χρησιμοποιούνται με ασφαλή τρόπο. Να διαβάσετε πάντα την ετικέτα και τις πληροφορίες σχετικά με το προϊόν πριν από τη χρήση, καθώς και τις προειδοποιητικές φράσεις και σύμβολα.

ΑΡΙΘΜΟΣ ΕΓΚΡΙΣΗΣ: 60946 / 01.04.2020



04/2020

ΕΛΑΝΚΟ
Πάντα δίπλα σου!

Διανομή: **ΕΛΑΝΚΟ ΕΛΛΑΣ Α.Ε.Β.Ε.**
ΑΘΗΝΑ: Μεσογείων 335, 152 31 Χαλάνδρι
Τηλ.: 213 006 5000
ΘΕΣ/ΝΙΚΗ: 2310 289 100
E-mail: contact@elanco.gr, www.elanco.gr





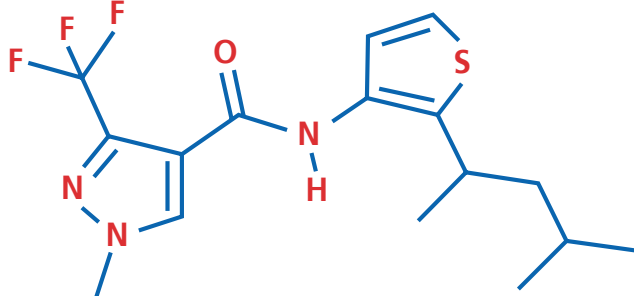
Clavier® 20SC: Γνώρισε την ευελιξία

- Ευελιξία στη δράση:** Το **Clavier® 20SC**, είναι μυκητοκτόνο για την καταπολέμηση σημαντικών ασθενειών σε κηπευτικά και φράουλα. Δρα προληπτικά και θεραπευτικά και καταπολεμά τους μύκητες-στόχους σε διαφορετικά στάδια ανάπτυξης. Μετά τον ψεκασμό ανακατανέμεται στην φυλλική επιφάνεια (διελασματικά και ακροπεταλικά) προσφέροντας προστασία σε φυτικούς ιστούς που δεν καλύφθηκαν επαρκώς κατά τον ψεκασμό.
- Ευελιξία χρήσης:** Λόγω της μεγάλης σταθερότητας σε αντίξοες συνθήκες φωτός και θερμοκρασίας αλλά και της γρήγορης διείσδυσής του στα φύλλα, μπορεί να εφαρμοστεί έως και 1 ώρα πριν βρέξει, και είναι κατάλληλο για μεγάλο εύρος συνθηκών και απαιτήσεων.
- Ευελιξία και ασφάλεια:** Το **Clavier® 20SC** είναι νεας γενιάς μυκητοκτόνο, με συνέπεια να διαθέτει ένα σύγχρονο τοξικολογικό προφίλ τόσο για τον χρήστη όσο και για τα ωφέλιμα έντομα στα οποία έχει μελετηθεί.



Η δραστική ουσία του Clavier® 20SC

Το *penthiopyrad*, η δραστική ουσία του **Clavier® 20SC**, δρα προληπτικά στη βλάστηση των σπορίων και επιπλέον, έχει θεραπευτική δράση παρεμποδίζοντας την ανάπτυξη του μυκηλίου. Ανήκει στην οικογένεια των καρβοξαμιδίων, ή αλλιώς παρεμποδιστών της αφυδρογονάσης του ηλεκτρικού οξέως. Καθώς η αφυδρογονάση συμμετέχει σε δύο σημαντικές διαδικασίες του αναπνευστικού συστήματος, τον κύκλο του κιτρικού οξέος και τη μεταφορά ηλεκτρονίων στα μιτοχόνδρια, η δράση του *penthiopyrad* αναστέλλει την λειτουργία και των δύο. Η απώλεια της ενέργειας που οφείλεται στην αναστολή διαδικασιών της αναπνοής έχει ως αποτέλεσμα τη διακοπή της βλάστησης των σπορίων και της ανάπτυξης του μυκηλίου που είναι απαραίτητα για τη μόλυνση.

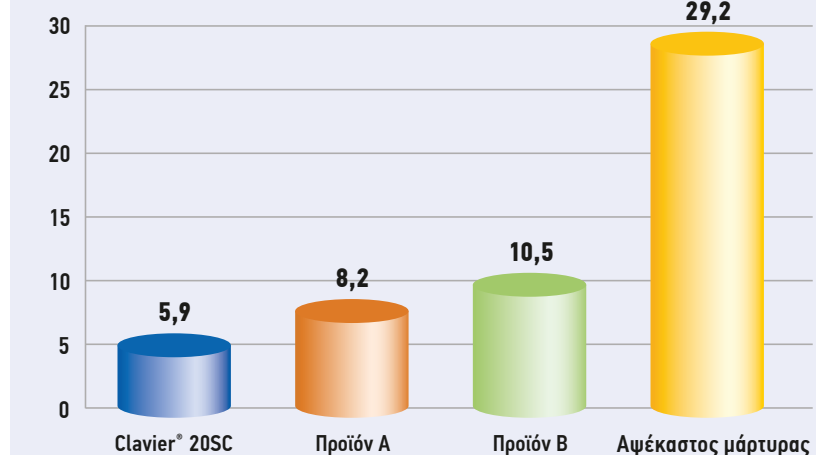


Συντακτικός τύπος του *penthiopyrad*

Βοτρύτης

Ο βοτρύτης (*Botrytis cinerea*) είναι πολύ διαδεδομένος μύκητας που προκαλεί σήψεις και προσβάλλει μεγάλο αριθμό καλλιέργειών. Ιδιαίτερα για τις θερμοκηπιακές καλλιέργειες, αποτελεί πραγματική απειλή και η χημική καταπολέμησή του σε συνδυασμό με άλλες μεθόδους (αερισμός, ρύθμιση θερμοκρασίας, ανθεκτικές ποικιλίες, ενεργοποίηση των αμυντικών μηχανισμών του φυτού κ.ά.) πρέπει να στοχεύουν στην πρόληψη της εγκατάστασής του στην καλλιέργεια.

Προσβεβλημένοι από βοτρύτη καρποί τομάτας σε δείγμα 100 καρπών (μέσος όρος από 14 πειράματα στη Ν. Ευρώπη)

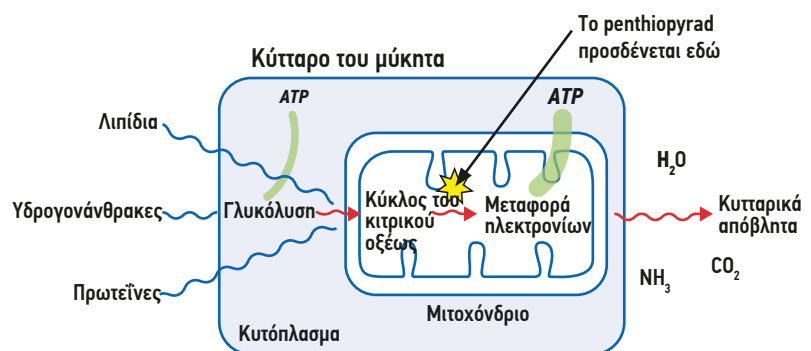


Σημείωση: Τα προϊόντα Α και Β είναι εγκεκριμένα στην Ελληνική αγορά και χρησιμοποιήθηκαν στις εγκεκριμένες κατά περίπτωση δόσεις

Το Clavier® 20EC σταματά τη βλάστηση των σπορίων και αναστέλλει την ανάπτυξη του μυκηλίου (in vitro καλλιέργεια του *Botrytis cinerea*)

	Αψέκαστος μάρτυρας	Clavier® 20EC
Προληπτικά	<p>50 ppm ενσωματωμένα στο άγαρ (η φωτογραφία τραβήχτηκε 4 μέρες μετά την επιμόλυνση)</p>	<p>Το Clavier® 20EC αναστέλλει τη βλάστηση των σπορίων και την ανάπτυξη του μυκηλίου.</p>
Θεραπευτικά	<p>250 ppm εφαρμοσμένα στην επιφάνεια του άγαρ 1 ημέρα μετά την επιμόλυνση (η φωτογραφία τραβήχτηκε 4 μέρες μετά την επιμόλυνση)</p>	<p>Το Clavier® 20EC αναστέλλει την ανάπτυξη του μύκητα και καταστρέφει το ήδη αναπτυγμένο μυκήλιο.</p>

Πηγή: 2009 study conducted by Dr. Franziska Peters. Staatliches Weinbauinstitut. Freiburg, Germany.



Το *penthiopyrad* είναι παρεμποδιστής του ενζυμικού συμπλόκου της αφυδρογονάσης (SDHI).



Χρόνια πειρατισμού στην Ν. Ευρώπη σε θερμοκηπιακές αλλά και υπαίθριες καλλιέργειες τομάτας, αποδεικνύουν την συνεισφορά του **Clavier® 20EC** στην καταπολέμηση του βοτρύτη και το καθιστούν για κάθε πρόγραμμα ψεκασμών.