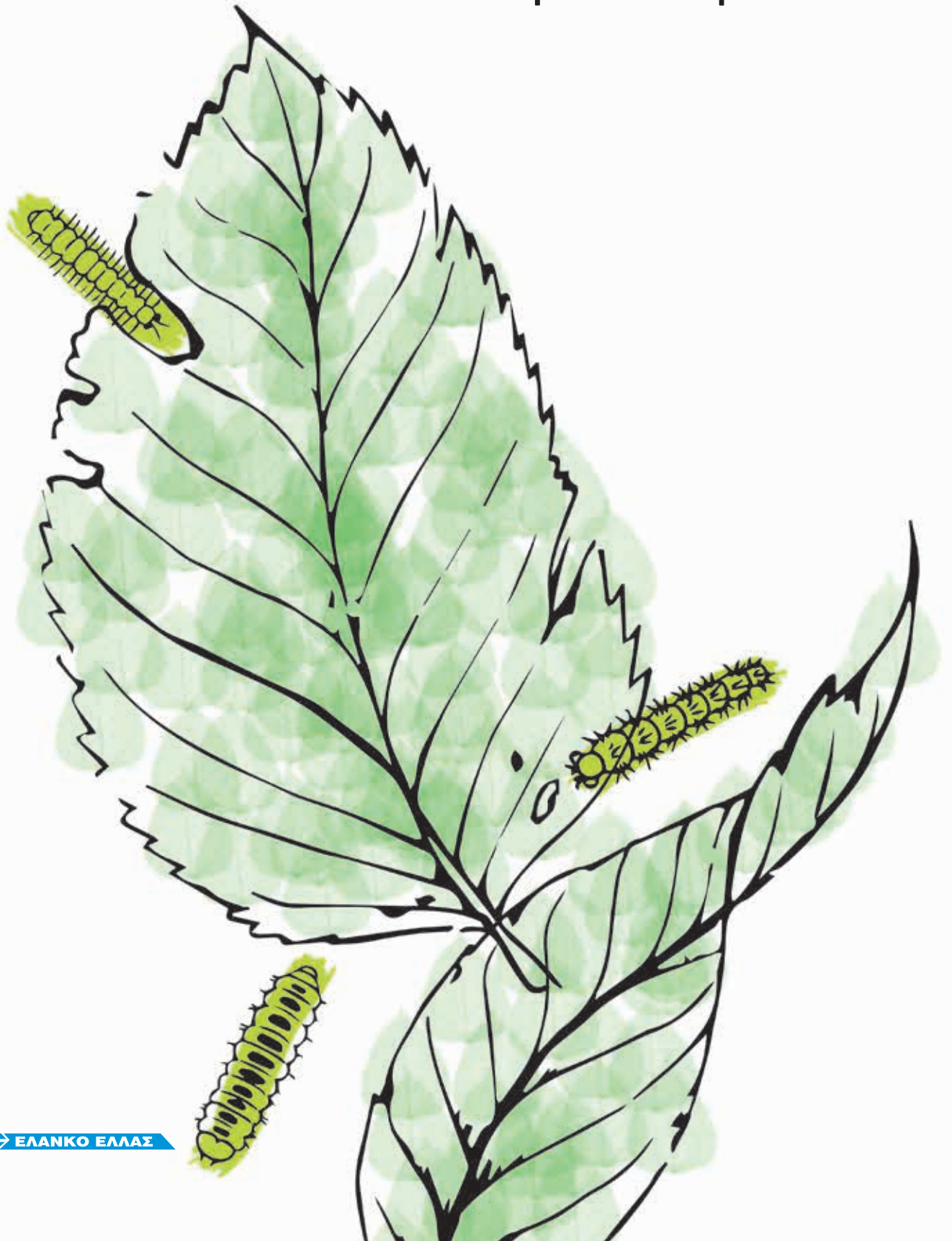


Cordalene

18,8% SC
Βιολογικό εντομοκτόνο



Τι είναι το Cordalene

Εντομοκτόνο με δραστική ουσία το *Bacillus thuringiensis var. kurstaki* (strain EG 2348), για την καταπολέμηση προνυμφών Λεπιδοπτέρων.

Μορφή: Συμπυκνωμένο αιώρημα (SC)

Δραστική ουσία: - *B. thuringiensis subsp. kurstaki* 18.8% β/ο ισοδύναμο με 24.000 ΙΥ/Τ.νι/μγ σκευάσματος
ή

Σπόρια και πρωτεϊνικοί κρύσταλλοι του *B. thuringiensis subsp. kurstaki* 18.8% β/ο ισοδύναμο με 24.000 ΙΥ/Τ.νι/μγ σκευάσματος.

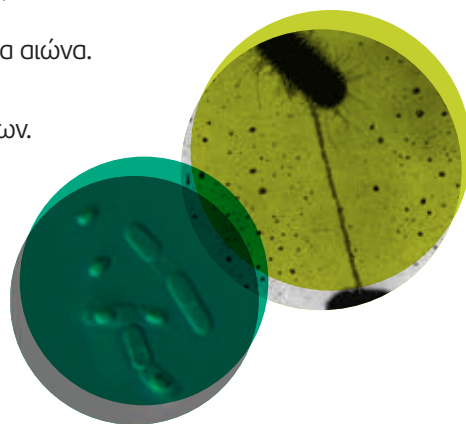
Τι είναι ο *Bacillus thuringiensis*

***Bacillus thuringiensis* (Bt)** είναι ένα gram-θετικό βακτήριο το οποίο λαμβάνεται φυσικά από το χώμα.

Η εντομοκτόνος δράση έχει ανακαλυφθεί εδώ και ένα αιώνα.

Bt sv kurstaki έχει απομονωθεί στα τέλη του 1960, και είναι ιδιαίτερα αποτελεσματικό κατά των Λεπιδοπτέρων.

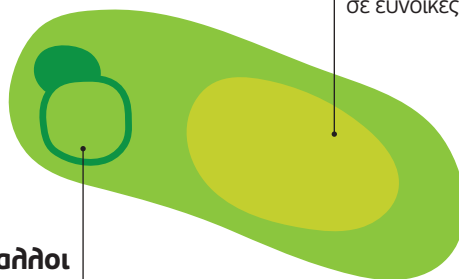
Κατά την διάρκεια της δημιουργίας σπορίων παράγεται μια κρυσταλλική πρωτεΐνη (δ- ενδοτοξίνη), η οποία είναι η δραστική ουσία του τελικού προϊόντος.



κύτταρο

σπόρια

Τα σπόρια που αποτελούν τον τρόπο πολλαπλασιασμού του βακτηρίου, σε ευνοϊκές συνθήκες μπορούν να βλαστήσουν.



κρύσταλλοι

Αποτελούν τμήμα του σώματος των σπορίων.

Bacillus thuringiensis strain EG2348

Ο *Btk* strain EG2348, όπως και οι άλλοι *Bt*, είναι ένα βακτήριο που παράγει σπόρια. Κατά τη διάρκεια της δημιουργίας σπορίων παράγεται πρωτεΐνη η οποία έχει εντομοκτόνο δράση. Ο *Bt* παράγει σπόρια για να επιτρέψει στα βακτήρια να επιζήσουν σε αντίξοες καιρικές συνθήκες. Όταν η κατάσταση γίνεται ευνοϊκή τα σπόρια αρχίζουν να βλαστάνουν. Κατά τη διάρκεια της δημιουργίας σπορίων, παράγεται κρυσταλλική πρωτεΐνη (δ- ενδοτοξίνη). Το Strain EG 2348 παράγει διαφορετικές τοξίνες [Cry Toxins (Cry 1Aa, 1Ac, and 2A)] οι οποίες προσδίδουν εντομοκτόνο δράση και είναι πολύ αποτελεσματικές στην καταπολέμηση προνυμφών Λεπιδοπτέρων.

Τρόπος δράσης του *Bacillus thuringiensis*

Η κρυσταλλική πρωτεΐνη είναι μια τοξίνη η οποία έχει εντομοκτόνο δράση που δρα σαν δηλητήριο όταν περάσει με κατάποση στο έντερο του εντόμου.

Τη στιγμή που το έντομο στόχος καταπιεί την πρωτεΐνη σταμάτα να τρέφεται αμέσως και πεθαίνει το αργότερο σε δυο ημέρες.

Εφαρμογή σπόρων και πρωτεϊνικών κρυστάλλων



Σπόρια και πρωτεϊνικοί κρύσταλλοι προσβάλλουν τις προνύμφες



Οι πρωτεΐνες των κρυστάλλων ελευθερώνονται με τη βοήθεια ενζύμων του εντέρου.



Τοξίνες

Οι τοξίνες δεσμεύονται σε υποδοχείς στην κυτταρική μεμβράνη. Αυτό οδηγεί στην απώλεια ιόντων και μικρών κυττάρων και κατά συνέπεια σε βλάβη στο έντερο του εντόμου. Το έντομο σταματά να τρέφεται και πεθαίνει από πείνα και σηψαιμία.

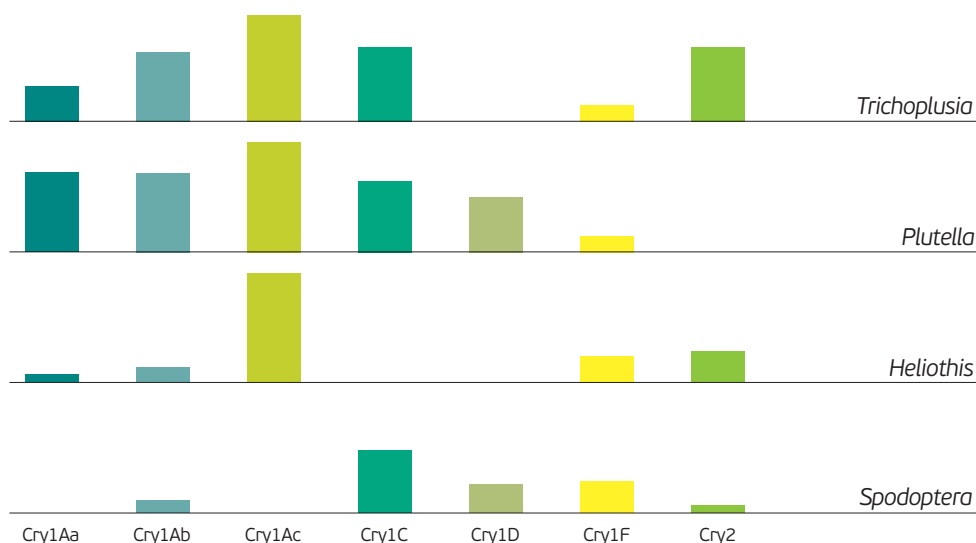
Κυτταρική μεμβράνη



Η τοξίνη Cry 1Ac

Οι Τοξίνες (Cry toxins) που περιέχονται στο **Cordalene 18,8% SC** είναι δραστικές κατά πολλών εντόμων-στόχων. Μία από αυτές είναι η τοξίνη Cry 1Ac και θεωρείται ως η τοξίνη με το πιο ευρύ φάσμα δράσης (πολλά έντομα είναι ευαίσθητα σε αυτήν).

Τοξίνες με διατροφικό βαθμό τοξικότητας σε σοβαρούς εχθρούς.



Φάσμα δράσης του Cordalene 18,8% SC

Καλλιέργεια	Εχθρός	Δόσεις σκευάσματος		
		κ.εκ. / στρέμμα	κ.εκ. / 100 λίτρα ψεκ. υγρού	Όγκος ψεκ. υγρού λίτρα / στρέμμα
Μηλοειδή: (μηλιά, αχλαδιά, κυδωνιά)	Φυλλοδέτες, Προνύμφες Λεπιδοπτέρων		70-140	60-150
Πυρηνόκαρπα: (ροδακινιά, νεκταρινιά, βερικοκιά, δαμασκηνιά, κερασιά)	Καρπόκαψα, Βλαστορύκτης, Φυλλοδέτες, Φυλλοφάγες κάμπιες, Υπονομευτές		70-140	60-150
Ακτινίδιο:	Εούλια		70-140	60-150
Εσπεριδοειδή: (Γκρέϊπ φρουτ, Λεμονιά, Μανταρινιά, Πορτοκαλιά, Κιτριά)	Ανθοτρήτης		50-100	200-400
Αμυγδαλιά Φιστικιά	Φυλλοδέτες, Φυλλοφάγες κάμπιες, Υπονομευτές		70-140	60-150
Φουντουκιά	Φυλλοδέτες		70-140	60-150
Ελιά	Πυρηνοτρήτης		70-140	60-150
Αμπέλι: (Οινοποίηση & επιτραπέζιο)	Ευδεμίδα, Κογχυλίδα		50-100	10-150
Σολανώδη λαχανικά(Υ/Θ): (Τομάτα, Πιπεριά, Μελιτζάνα)	<i>Tuta absoluta</i> Πράσινο σκουλήκι	100-200		50-150
Φυλλώδη και κρρυμβοειδή λαχανικά (Υ/Θ): (Κουλουπίδι, Λάχανο, Αγκινάρα, Μαρούλι, Μπάμια, Πράσα)	Μαμέστρα, Πιερίδα, Πλούτελλα <i>Acrolepia assectella</i>	100-200		50-150
Βαμβάκι	Πράσινο σκουλήκι, Ρόδινο σκουλήκι	100-200		50-80
Καλαμπόκι	Πυραλίδα, Πράσινο σκουλήκι, Σεζάμια	100-200		50-80
Καπνός	Πράσινο σκουλήκι	100-200		50-150
Καλλωπιστικά (Υ/Θ)	Φυλλοφάγες και ανθοφάγες προνύμφες		40-66.7	200-300
Δασικά είδη	Φυλλοφάγες προνύμφες: Πιτυοκάμπη, Λυμάντρια, Υφάντρια, Μαλακόσωμα	100-200		60-200

- **Τελευταία Επέμβαση πριν τη Συγκομιδή:** μπορεί να χρησιμοποιηθεί μέχρι και την ημέρα της συγκομιδής.
- **Μέγιστος Αριθμός Εφαρμογών για όλες τις Καλλιέργειες:** 3
- **Χρόνος Εφαρμογής:** Με την εμφάνιση των πρώτων προνυμφών (L1-L2) και με διάστημα μεταξύ των εφαρμογών 7-10 ημέρες.

Τα οφέλη της χρήσης του Cordalene 18,8% SC

- Αποτελεσματικότητα ανάλογη με άλλα συμβατικά εντομοκτόνα.
- Μπορεί να χρησιμοποιηθεί σε προγράμματα IPM καθώς και στη Βιολογική Γεωργία.
- Φιλικό στα ωφέλιμα έντομα και μέλισσες.
- Κατάλληλο για προγράμματα διαχείρισης ανθεκτικότητας από συμβατικά εντομοκτόνα.
- Μπορεί να χρησιμοποιηθεί μέχρι και την ημέρα της συγκομιδής χωρίς υπολλείματα για το παραγόμενο προϊόν.
- Ειδική και μοναδική φόρμουλα (σε υγρή μορφή) που επιτρέπει την ομοιόμορφη διασπορά της δραστικής ουσίας κατά τον ψεκασμό.

Αρ. Άδειας Διάθεσης στην Αγορά : 14.576/02-08-2016

Τα φυτοπροστατευτικά προϊόντα να χρησιμοποιούνται με ασφαλή τρόπο. Να διαβάσετε πάντα την ετικέτα και τις πληροφορίες σχετικά με το προϊόν πριν από τη χρήση, καθώς και τις προειδοποιητικές φράσεις και σύμβολα.
Αρ. Έγκρισης: 14601/ 20.2.2017



ΕΛΑΝΚΟ ΕΛΛΑΣ Α.Ε.Β.Ε.
ΑΘΗΝΑ: Μεσογείων 335, 152 31 Χαλάνδρι, Τηλ.: 213 006 5000 | ΘΕΣ/ΚΗ: Τηλ.: 2310 289 100
contact@elanco.gr | www.elanco.gr

