



with **ISOCLAST** ACTIVE

**“κλείνει τα στόματα”...  
ανεπιθύμητων εντόμων**



**Dow AgroSciences**

*Solutions for the Growing World*

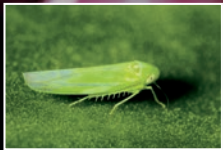


# Τι είναι

## **ISOCLAST™ ACTIVE**

Το **ISOCLAST™ ACTIVE** (εμπορικό όνομα της δραστικής ουσίας **Sulfoxaflor**) είναι το νέο εντομοκτόνο της Dow Agrosiences, για την καταπολέμηση επιβλαβών και επιζήμιων για τις καλλιέργειες, μυζητικών εντόμων. Ανήκει στη νέα χημική ομάδα των sulfoxamīnes (σουλφοξιμίνες) που έχει διαφορετικό τρόπο δράσης από τα μέχρι τώρα γνωστά εντομοκτόνα.

Το **ISOCLAST™ ACTIVE** καταπολεμά αποτελεσματικά πολλούς σοβαρούς εχθρούς σε πολλές καλλιέργειες, όπως είναι: Αφίδες, Αλευρώδεις, Ψευδόκοκκοι, Κοκκοειδή, κ.ά μυζητικά έντομα. Στην καλλιέργεια του αμπελιού, έχει εγκριθεί για την καταπολέμηση επιζήμιων μυζητικών εντόμων, το σκεύασμα με εμπορικό όνομα **Closer® 120 SC (Sulfoxaflor 12% β/ο)**.



*Empoasca vitis*



*Planococcus vitis*

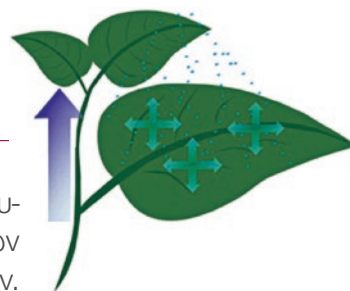




with **ISOCLAST** ACTIVE

## Τρόπος δράσης

Το **Closer® 120SC (Isoclast™ Active 12% β/ο)** είναι διασυστηματικό εντομοκτόνο με ανοδική κίνηση μέσω των ξυλωδών αγγείων και με διελασματική κίνηση εντός των φυτικών ιστών. Στα έντομα δρα κυρίως δια της επαφής και δια της κατάποσης. Δρα σε αποκλειστικό υποδοχέα της ακετυλοχολίνης [nicotinic acetylcholine (nAChRs)] του νευρικού συστήματος των εντόμων.



## Φάσμα δράσης του **Closer® 120SC**

Καλλιέργεια	Εχθρός - Στόχος	Δόση εφ/γής κ.εκ./στρ.	Τρόπος και χρόνος εφαρμογής	Αρ. εφ/γών ανά καλήκη περίοδο
Αμπέλι	<b>Ψευδόκοκκος</b> <i>Platanococcus vitis</i>	20	Εφαρμογή (20 κ.εκ./στρ.) με την εμφάνιση των πρώτων κινητών μορφών και επανάληψη αν χρειαστεί μετά από 7 – 14 ημέρες. Σε περιπτώσεις μεγάλης προσβολής προτείνεται μία εφαρμογή με το μέγιστο της δόσης (40 κ.εκ./ στρ.).	2
	<b>Τζιτζικάκι</b> <i>Empoasca vitis</i>	40		1
	<b>Μαύρος Αλευρώδης</b> <i>Aleurocanthus spiniferus</i> <small>(χρήσιες ήσσονος σημασίας)</small>			

**Τελευταία επέμβαση πριν τη συγκομιδή: 7 ημέρες**

Μέγιστο όριο υπολειμμάτων (eu-MRLs) του **Closer® 120SC (sulfoxaflor 12% β/ο)**

Καλλιέργειες	MRL's (mg/kg)
Αμπέλι	2,0



## Διαχείριση μείωσης της πιθανότητας ανάπτυξης ανθεκτικότητας:

### Συστάσεις

1. Εναλλαγή προϊόντων με διαφορετικό τρόπο δράσης.
2. Χρησιμοποίηση μόνο των εγκεκριμένων δόσεων εφαρμογής.
3. Παρακολούθηση πληθυσμών εντόμων.  
Στόχευση αρχικών σταδίων ανάπτυξης εντόμων και προσβολής.
4. Ακολουθείτε τις οδηγίες ετικέτας.  
(Μην εφαρμόζετε περισσότερες φορές από τον συνιστώμενο αριθμό)
5. Ακολουθείστε προγράμματα ολοκληρωμένης διαχείρισης επιβλαβών οργανισμών (IPM).

### Τα οφέλη της χρήσης του **Closer® 120SC**

- Εξαιρετικά αποτελεσματικό στην αντιμετώπιση σημαντικών μυζητικών εντόμων.
- Ταχεία δράση κατά των εντόμων στόχων με μεγάλη διάρκεια δράσης.
- Διελασματική και διασυστηματική κίνηση.
- Νέα χημική ομάδα (Σουλφοξιμίνες) με μοναδικό τρόπο δράσης.
- Δεν παρουσιάζει διασταυρωτή ανθεκτικότητα με εντομοκτόνα άλλων χημικών ομάδων όπως π.χ. τα Νεονικοτινοειδή.
- Κατάλληλο σε προγράμματα διαχείρισης της ανθεκτικότητας.



#### ΠΡΟΣΟΧΗ

Τα φυτοπροστατευτικά προϊόντα να χρησιμοποιούνται με ασφαλή τρόπο. Να διαβάζετε πάντα την ετικέτα και τις πληροφορίες σχετικά με το προϊόν πριν από τη χρήση, καθώς και τις προειδοποιητικές φράσεις και σύμβολα.

Αριθμός Άδειας Διάθεσης στην Αγορά (ΑΑΔΑ): 14632/18.12.2017



**Dow AgroSciences**

*Solutions for the Growing World*

#### ΕΛΑΝΚΟ ΕΛΛΑΣ Α.Ε.Β.Ε.

ΑΘΗΝΑ: Μεσογείων 335, 152 31 Χαλάνδρι  
Τηλ.: 213 0065000 ΘΕΣ/ΚΗ: Τηλ.: 2310 289100  
E-mail: [contact@elanco.gr](mailto:contact@elanco.gr), [www.elanco.gr](http://www.elanco.gr)

