

BIO

# Limocide



Εντομοκτόνο,  
Μυκητοκτόνο  
και Ακαρεοκτόνο  
με βάση το  
εκχύλισμα του  
*Aurantii dulcis*



  
**Vivagro**

la nature au service de vos cultures

# Limocide

Orange oil: 6% β/ο

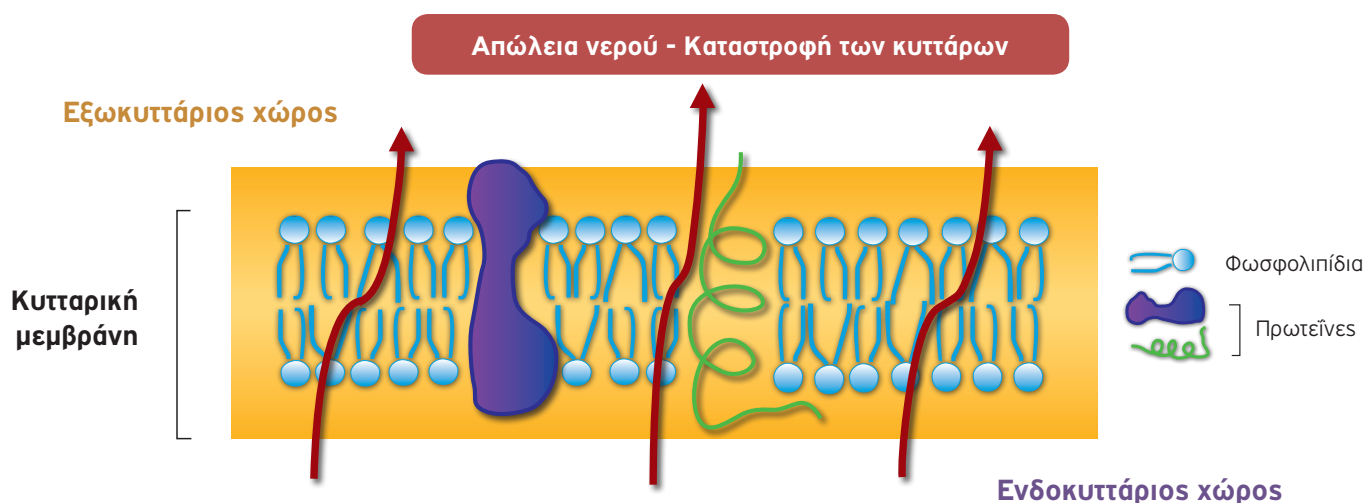
Μικρογαλάκτωμα υδατικής βάσης (ΜΕ)



Το **Limocide** είναι εντομοκτόνο, ακαρεοκτόνο και μυκητοκτόνο που δρα διασπώντας και αφυδατώνοντας:

- τον εξωσκελετό των εντόμων και ακάρεων
- το προστατευτικό στρώμα φωσφολιπιδίων των μυκήτων

## ΤΡΟΠΟΣ ΔΡΑΣΗΣ

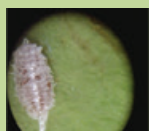


Το **Limocide** δρα με την επαφή καταστρέφοντας τα κυτταρικά τοιχώματα και προκαλώντας αφυδάτωση. Το έλαιο πορτοκαλιού του **Limocide** διασπά τα κυτταρικά τοιχώματα προκαλώντας αποξήρανση σε:

- ✓ Μυκήλιο των μυκήτων
- ✓ Σπόρια του μύκητα
- ✓ Στον εξωσκελετό των εντόμων

## ΕΝΤΟΜΟΚΤΟΝΟΣ ΔΡΑΣΗ

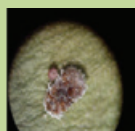
### Ψευδόκοκκος



15 λεπτά  
μετά την εφαρμογή



30 λεπτά  
μετά την εφαρμογή



48 ώρες  
μετά την εφαρμογή

Η δ.ο του **Limocide** «orange oil» είναι εκχύλισμα του **Aurantii dulcis** με κύριο συστατικό το **d-limonene** (μονοτερπένιο)



Το *Limocide* μπορεί να χρησιμοποιηθεί σαν εντομοκτόνο για τον έλεγχο σε:

- Αλευρώδη
- Ψευδόκοκκο
- Θρίπα
- Τζιτζικάκι
- Ισέρια
- Τίγρη
- Ακάρεια



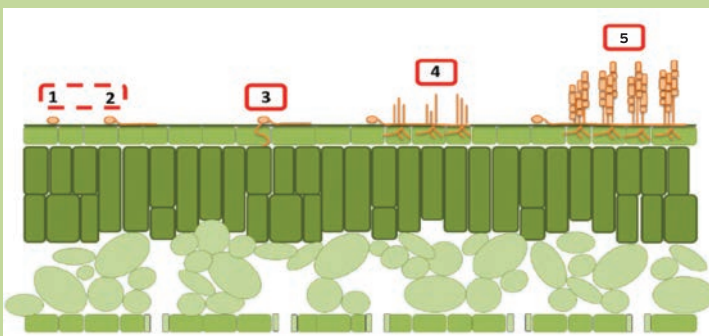
Το *Limocide* μπορεί επίσης να χρησιμοποιηθεί σαν μυκητοκτόνο για τον έλεγχο σε:

- Ωίδιο
- Περονόσπορο
- Λευκή Σκωρίαση

Το *Limocide* εφαρμόζεται σε αμπελώνες, στην δενδροκομία, σε καλλιέργειες λαχανικών και σε μια σειρά άλλων καλλιεργειών.



## ΜΥΚΗΤΟΚΤΟΝΟΣ ΔΡΑΣΗ



Το *Limocide* έχει δράση σε όλα τα στάδια του ωιδίου:

- **Προληπτικά** με δράση στα κονίδια, πριν όσο και μετά την βλάστησή τους
- **Θεραπευτικά** με δράση στο μυκήλιο
- **Κατασταλτικά** αφυδατώνοντας/ αποξηραίνοντας τα σπόρια



# Limocide

Εντομοκτόνο, Μυκητοκτόνο, Ακαρεοκτόνο

- ✓ Μυκητοκτόνο – Εντομοκτόνο - Ακαρεοκτόνο.
- ✓ Δρα στην διαπερατότητα του εξω-σκελετού των εντόμων - ακάρεων και των εξωτερικών μεμβρανών των μυκήτων.
- ✓ Το Limocide λόγω του διαφορετικού τρόπου δράσης του, συμβάλλει στην αντιμετώπιση πολλών εχθρών και παθογόνων ταυτόχρονα.
- ✓ Ιδανικό στη διαχείριση ανθεκτικότητας.
- ✓ Χωρίς όριο υπολειμμάτων.



**ΕΛΑΝΚΟ**  
Τ'άντα δίπλα σου!

## ΦΑΣΜΑ ΔΡΑΣΗΣ

Το **Limocide** είναι εγκεκριμένο για πολυάριθμους εχθρούς και ασθένειες σε αμπέλι, δενδρώδεις καλλιέργειες, κηπευτικά, τροπικά φρούτα και καλλωπιστικά. Αναλυτικότερα:

Ροδακινιά	Αμπέλι	Τομάτα (Υ+Θ)	Καρότο (Θ)	Λυκοτρίβολο (Υ+Θ)	Ακτινίδιο	Φοινικοειδή	
Πορτοκαλιά		Πιπεριά (Θ)	Βατόμουρο (Υ)	Λάχανο (Υ+Θ)	Αβοκάντο	Καπνός	
Λεμονιά		Αγγουράκι (Θ)	Μαύρη Σταφίδα (Υ)	Κρεμμύδι (Υ)	Μπανάνα	Χρυσάνθεμο (Θ)	
Μανταρινιά		Κολοκυθάκι (Θ)	Μελιτζάνα (Υ+Θ)	Ραπανάκι (Θ)	Μάνγκο	Τριανταφυλλιά (Υ+Θ)	
Γκρέιπφρουτ		Φακή	Αγγούρι (Υ+Θ)	Σμέουρο (Υ)	Ανανάς	Καλλωπιστικά φυτά (Υ+Θ)	
		Εστραγκόν (Υ+Θ)	Πεπόνι (Υ+Θ)	Λυκοτρίβολο	Παπάγια		
		Πράσο (Υ)	Φράουλα (Υ)	Μαρούλι & Αντίδι (Υ+Θ)	Γκουάβα		
			Μαϊντανός (Θ)		Φρούτο του Πάθους		

ΠΡΟΣΟΧΗ



Παρατηρήσεις: Κατά την εφαρμογή το σκεύασμα προτείνεται να συνδυάζεται με αντιφαιφιστικό. Πριν την εφαρμογή του σκευάσματος στα καλλωπιστικά να προηγηθεί δοκιμαστική εφαρμογή του σε μικρή κλίμακα. Η αποτελεσματικότητα του σκευάσματος διαφοροποιείται ανάλογα του εχθρού/παθογόνου. Τα φυτοπροστατευτικά προϊόντα να χρησιμοποιούνται με ασφαλή τρόπο. Να διαβάζετε πάντα την ετικέτα και τις πληροφορίες σχετικά με το προϊόν πριν από τη χρήση, καθώς και τις προειδοποιητικές φράσεις και σύμβολα. Αριθμός Άδειας Διάθεσης στην Αγορά (ΑΑΔΑ): 13025/26.03.2020



**ΕΛΑΝΚΟ ΕΛΛΑΣ Α.Ε.Β.Ε.**  
ΑΘΗΝΑ: Μεσογείων 335, 152 31 Χαλάνδρι  
Τηλ.: 213 006 5000  
ΘΕΣ/ΝΙΚΗ: Τηλ.: 2310 289 100  
E-mail: contact@elanco.gr, [www.elanco.gr](http://www.elanco.gr)

