

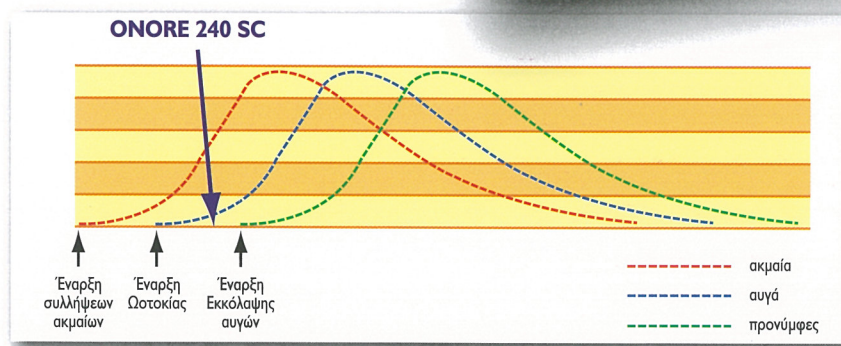
# ONORE<sup>®</sup> 240 SC

Εντομοκτόνο - Ρυθμιστής Ανάπτυξης  
για την καταπολέμηση των λεπιδοπτερών



## Τοποθέτηση του ONORE 240 SC

- Για έντομα τα οποία εισέρχονται στους καρπούς (π.χ. καρπόκαψα – ευδεμίδα) ή κάνουν στοές στα φύλλα (π.χ. φυλλορύκτες – φυλλοκνίστες) το ONORE 240 SC πρέπει να εφαρμοστεί πριν την εκκόλαψη των αυγών (σχήμα 1). Έτσι οι νεαρές προνύμφες θα έρθουν σε άμεση επαφή με το ψεκαστικό διάλυμα πριν εισχωρήσουν στον καρπό ή στο φύλλο
- Για έντομα τα οποία τρέφονται με φύλλα το ONORE 240 SC πρέπει να εφαρμοστεί με την εμφάνιση των προνυμφών ή των πρώτων προσβολών.



Σχήμα 1

## Φάσμα Δράσης

Πεδίο Εφαρμογής	Στόχος	γρ./100 λίτρα ψεκαστικού υγρού	Τελευταία επέμβαση πριν τη συγκομιδή (PHI) - ημέρες
<b>Εσπεριδοειδή</b> (Πορτοκαλιά, Μανταρινιά)	<b>Φυλλοκνίστης</b> <i>Phyllocnistis citrella</i>	40	14
<b>Μηλοειδή</b> (Μηλία, Αχλαδιά)	<b>Καρπόκαψα</b> <i>Carposcapa pomonella</i> <b>Φυλλοδέτης</b> <i>Adoxophyes orana</i> <b>Φυλλορύκτες</b> <i>Lithocolletis</i> sp. (Δευτερεύουσα δράση)	40	14
<b>Πυρηνόκαρπα</b> (Ροδακινιά, Νεκταρινιά, Βερικοκιά)	<b>Φυλλοδέτης</b> <i>Adoxophyes orana</i>	40	7
<b>Αμπέλι</b> (Ποικιλίες επιτραπέζιες, οινοποιήσιμες και σταφίδες)	<b>Ευδεμίδα</b> <i>Lobesia botrana</i> , (syn. <i>Polychrosis botrana</i> )	40	14 (οινοποιήσιμα) 7 (επιτραπέζια + σταφίδες)
<b>Τομάτα Πιπεριά</b> (Θερμοκηπίου)	<b>Σποντόπτερα</b> <i>Sporoptera</i> sp.	40	1

## Ωφέλιμα έντομα

Η υψηλή επιλεκτικότητα του **methoxyfenozide** στα λεπιδοπτερα κάνει το **ONORE 240 SC** ακίνδυνο σε έντομα άλλων κλάσεων (υμενόπτερα, κολεόπτερα, δίπτερα, νευρόπτερα κ.α.) και στα ακάρεα. Μελέτες εργαστηρίων και αγρού συνεχώς αποδεικνύουν την ασφάλεια και τη χρησιμότητα του **methoxyfenozide** στην διατήρηση των ωφέλιμων αθρόοπων όπως επικονιαστές, αρπακτικά και παράσιτα. Η εξειδικευμένη δράση κατά των λεπιδοπτερών σε συνεργασία με την ασφάλεια στα ωφέλιμα έντομα κάνουν το **ONORE 240 SC** ιδανικό προϊόν για προγράμματα ολοκληρωμένης διαχείρισης (IPM).

Το **ONORE 240 SC** είναι ιδιαίτερα ασφαλές για τις μέλισσες. Δεν θα βλάψει τις μέλισσες που εκτέθηκαν σε βρεγμένο ή στεγνό υπόλειμμα από **methoxyfenozide** και δίνει στους παραγωγούς τη δυνατότητα να ψεκάσουν ακόμη και κατά τη διάρκεια της άνθησης.



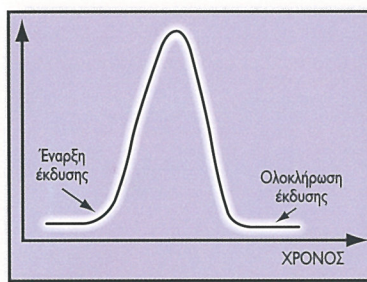
# ONORE<sup>®</sup> 240 SC

Δραστική ουσία: Methoxyfenozide: 24% β/ο  
Μορφή: Συμπυκνωμένο εναιώρημα (SC)

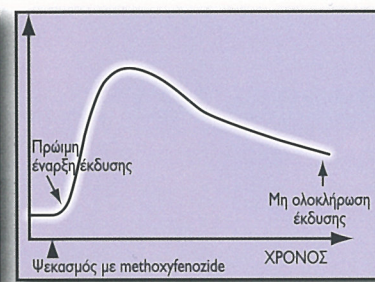
Το **ONORE 240 SC** είναι εντομοκτόνο επαφής και στομάχου της ομάδας των διακυλυδραζινών, κατάλληλο για την καταπολέμηση των λεπιδοπτέρων. Η **δραστική ουσία methoxyfenozide είναι ρυθμιστής ανάπτυξης των εντόμων** και δρα ως μιμητικό της ορμόνης έκδυσης της εκδυσόνης, στις προνύμφες των λεπιδοπτέρων. Λόγω της δέσμευσης του **methoxyfenozide** στη θέση-δέκτη της εκδυσόνης, προκαλείται πρώιμη και ατελής έκδυση, με αποτέλεσμα το θάνατο του εντόμου.

## Τρόπος δράσης

Το **ONORE 240 SC** είναι ρυθμιστής ανάπτυξης που δρα ως μιμητικό της εκδυσόνης (ορμόνη έκδυσης του εντόμου). Δρα γρηγορότερα από τους αναστολείς σύνθεσης της χιτίνης. Το **methoxyfenozide** απορροφάται ταχέως από το κυκλοφορικό σύστημα του εντόμου και συνδέεται με τη θέση δέκτη της εκδυσόνης. Η προνύμφη μη ικανή να ολοκληρώσει το βιολογικό της κύκλο, σταματά να τρέφεται μέσα στις επόμενες 2-24 ώρες και πεθαίνει από αστία μετά από 2-4 ημέρες. Η προνύμφη που εκτέθηκε σε μία μη θανατηφόρα δόση, συχνά πεθαίνει κατά τη διάρκεια του ρυπαρ σταδίου ή καταλήγει ένα στείρο ενήλικο.



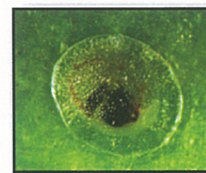
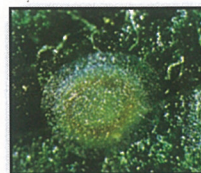
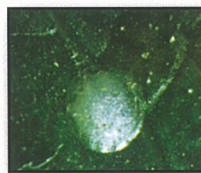
Φυσιολογική έκδυση του εντόμου



Άτελής έκδυση του εντόμου

## Ωκοτόνος Δράση

Το **ONORE 240 SC** έχει ωκοτόνο δράση είτε εφαρμοστεί πριν ή μετά την εναπόθεση των αυγών.



Δράση στα αυγά

## Προνυμφοκτόνος Δράση

Το **ONORE 240 SC** δρα εξαιρετικά στις προνύμφες (L<sub>1</sub>-L<sub>2</sub>).

- ▶ Όταν προσλαμβάνεται από τις κάμπιες, το **ONORE 240 SC** μιμείται τη δραστηριότητα της εκδυσόνης, ορμόνης υπεύθυνης για την έκδυση του εντόμου.
- ▶ Μετά την πρόσληψη, οι προνύμφες σταματούν να τρέφονται μέσα σε λίγες ώρες (έως 24 ώρες) και ξεκινά μια πρόωγη και ατελής έκδυση.
- ▶ Οι προνύμφες σχηματίζουν νέα επιδερμίδα, αλλά δεν μπορούν να ρίξουν την παλιά και πεθαίνουν σε μερικές μέρες (2-4 ημέρες).



Εξαιρετική δράση στα προνυμφικά στάδια L<sub>1</sub>, L<sub>2</sub>

## Ακμαιοκτόνος Δράση (δευτερεύουσα)

Το **ONORE 240 SC** μειώνει τη γονιμότητα των ακμαίων.

- ▶ Τα θηλυκά γεννούν λιγότερα αυγά, μεγάλος αριθμός των οποίων είναι αγονιμοποίητος.
- ▶ Το σπέρμα των αρσενικών είναι λιγότερο.



Δευτερεύουσα δράση στα ακμαία

## Υπολειμματική Δράση

Το **ONORE 240 SC** δεν ξεπλένεται, δεν αμιζεί, αποικοδομείται ελάχιστα από φωτόλυση και υδρόλυση και παραμένει ενεργό στα φυτά για 14-21 ημέρες.

Το **ONORE 240 SC** δεν είναι διασυστηματικό, έχει όμως διελασματική κίνηση που βελτιώνει τη διάρκεια δράσης του (καλό λούσιμο του φυτού).

# ONORE<sup>®</sup> 240 SC

## Τα χαρακτηριστικά του ONORE 240 SC

- ✓ Εξαιρετική δράση στις προνύμφες των λεπιδοπτέρων
- ✓ Έχει ωοκτόνο δράση
- ✓ Ασφαλές σε πολλά ωφέλιμα έντομα
- ✓ Ασφαλές στις μέλισσες
- ✓ Υπολειμματική δράση για 14-21 ημέρες
- ✓ Εξαιρετικά σταθερό σε νερό με PH 4.0 έως 9.0
- ✓ Διαφορετικός μηχανισμός δράσης από τα περισσότερα I.G.R.'s (εκτός του tebufenozide)
- ✓ Ιδανικό σε προγράμματα διαχείρισης ανθεκτικότητας
- ✓ Εξαιρετικό περιβαλλοντικό προφίλ
- ✓ Κατάλληλο σε προγράμματα IPM

N



Επικίνδυνο για  
το περιβάλλον

Πολύ τοξικό για τους υδρόβιους οργανισμούς,  
μπορεί να προκαλέσει μακροχρόνιες δυσμενείς επιπτώσεις  
στο υδάτινο περιβάλλον.

**ΦΥΛΑΞΤΕ ΤΟ ΚΛΕΙΔΩΜΕΝΟ ΚΑΙ ΜΑΚΡΙΑ ΑΠΟ ΠΑΙΔΙΑ**

Αρ. Έγκρ. Κυκλοφορίας: 14357/1-3-2011

Η χρήση φυτοπροστατευτικών προϊόντων πρέπει να γίνεται σύμφωνα με τις οδηγίες της ετικέτας.  
Για αυτό πριν τη χρήση διαβάστε προσεκτικά την ετικέτα του προϊόντος.



**ΕΛΑΝΚΟ ΕΛΛΑΣ Α.Ε.Β.Ε.**

ΑΘΗΝΑ: Μεσογείων 335 | 152 31 Χαλάνδρι | Τηλ.: 213 006 5000

ΘΕΣΣΑΛΟΝΙΚΗ: Τηλ.: 2310 289100

e-mail: [contact@elanco.gr](mailto:contact@elanco.gr) | [www.elanco.gr](http://www.elanco.gr)

 **Dow AgroSciences**